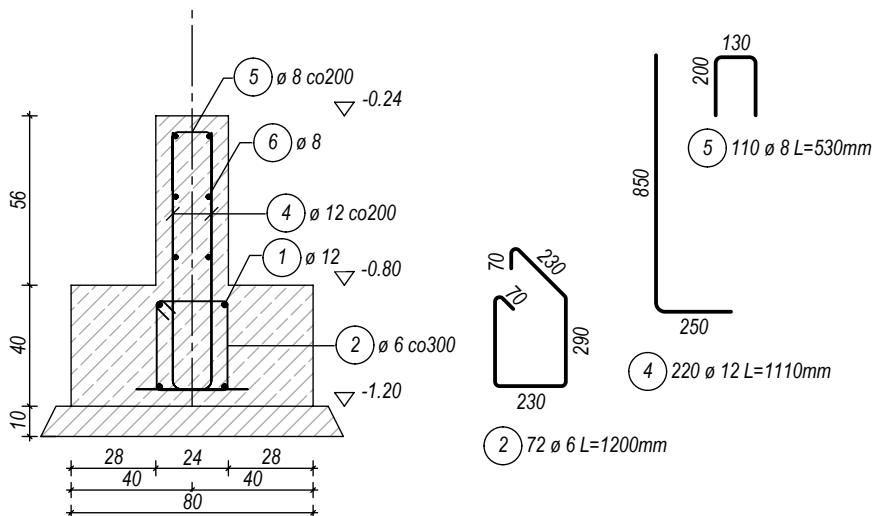
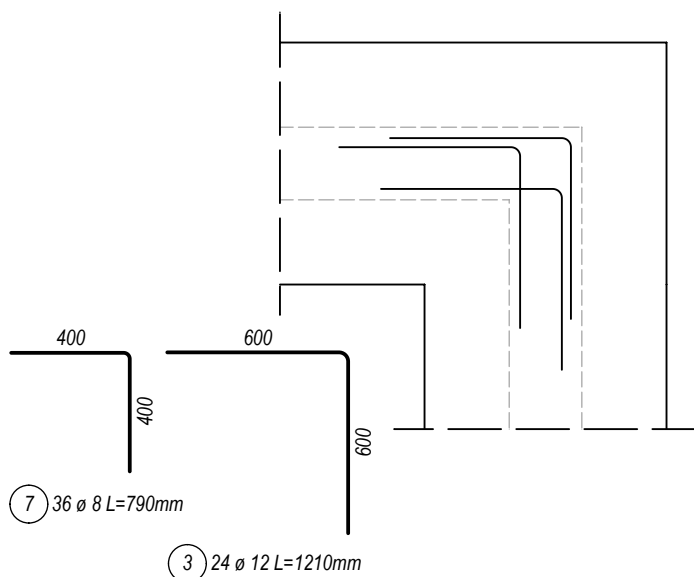


Zbrojenie ław fundamentowych



Zbrojenie naroży ław i ścian fundamentowych



Beton C25/30 (B30) W8
Ø - stal RB500 (AIIIIN)
Otulina c_{nom} = 5,00 cm

Uwagi:

1. Wymiary podano w [cm], długości prętów w [mm].
2. Dokładne wymiary sprawdzić na budowie.
3. Rozpatrywać łącznie z rysunkami poszczególnych branż.
4. Pod fundamenty zastosować podkład z chudego betonu klasy C8/10 grubości min. 10 cm.
5. Długość zakładu prętów min. 50Ø.
6. Na długości zakładu zagęścić strzemiona do połowy rozstawu, tj. 15 cm.

Zestawienie stali zbrojeniowej

Nr	Średnica	Długość	Liczba w elemencie	Długość ogólna	
	[mm]	[mm]		Ø6	Ø12
1	12	11450	4		45.8
2	6	1200	72	86.4	
3	12	1210	24		29.04
4	12	1110	220		244.2
5	8	530	110		
6	8	11400	6		
7	8	790	36		
Suma długości [m]				86.40	319.04
Masa jednostkowa [kg/m]				0.222	0.888
Masa prętów wg średnicy [kg]				19.18	283.31
Masa całkowita [kg]				302.49	

JEDNOSTKA PROJEKTOWA:		
 BIURO PROJEKTOWE CENTER PROJEKT		Center-Projekt Rymarz Sp. k. ul. Poniatowskiego 34, 37-500 Jarosław tel. 886 220 660, e-mail: biuro@centerprojekt.pl
NAZWA OBIEKTU BUDOWLANEGO:		
BUDOWA BUDYNKU MAGAZYNOWEGO WRAZ Z ZAPLECZEM SOCJALNYM W RAMACH PROGRAMU OCHRONY LUDNOŚCI I OBRONY CYWILNEJ		
ADRES INWESTYCJI:		INWESTOR:
powiat: jarosławski jedn. ewid.: 180402_1 obręb nr: 0001 Radymno dz. nr ew. gr. 2342/22		Miasto Radymno ul. Lwowski 20 37-550 Radymno
FUNKCJA/BRANŻA:	Imię i Nazwisko / Nr Uprawnień	Podpis
PROJEKTANT	mgr inż. Marcin Rymarz PDK/0313/PWOK/18	
KONSTRUKCJA	mgr inż. Mateusz Rymarz PDK/0317/PWOK/18	
SPRAWDZAJĄCY		
KONSTRUKCJA		
ASYSTENT	mgr inż. Justyna Łuc	
PROJEKTANTA		
NAZWA RYSUNKU		
Zbrojenie ław fundamentowych		
FAZA:	DATA:	SKALA:
P.B.	10.2025	1:25
		NR RYS.:
		K.05